

11. SONNENWEG-KONGRESS

Ganzheitliche Therapien
bei Krebs



01. und 02. September 2018
Kongresscenter: JUFA Hotel Jülich

Der tägliche Energieschub:

Bio-FrischMilche aus Stuten- und Ziegenmilch

- Reich an Vitalstoffen für einen gesunden Darm
- Stärkt das Immunsystem
- Wirkt entzündlich
- Reguliert und beruhigt das Vegetativum
- Gibt Kraft und Energie
- Bewährt in der Krebsnachsorge



STUTENMILCH

Weißes Gold

- Hochwertiges Eiweiß (Albumin/Globulin-Milch)
- Hoher Anteil an mehrfach ungesättigten Fettsäuren
- Vitamine A, B1, B2, B12, C und E
- Besonders gut verträglich, leicht verdaulich, verdauungsfördernd
- Natürliches Antibiotikum
- Der Muttermilch sehr ähnlich



ZIEGENMILCH

Natürlicher Zellschutz

- Hoher Anteil an Vitaminen, Spurenelementen, Mineralstoffen und Aminosäuren
- Erhöht die Widerstandsfähigkeit von Zellen und schützt sie vor schädlichen Einflüssen (1)

(1) Studie Prof. Dr. Karl-Heinz Wagner
Justus-Liebig-Universität Gießen

Besuchen Sie unseren Online-Shop:

www.naturkaeserei-st-georg.de

Um einen einmaligen Probiertpreis zu erhalten, geben Sie bei Ihrer Online-Bestellung diesen Gutschein-Code ein: messerabatt10%



NATURKAESEREI
ST. GEORG

Ganzheitliche Therapien bei Krebs

Auf dem Programm stehen

- Fachvorträge
- Seminare
- Workshops
- Individuelle Beratung
- Gesundheitsausstellung
- und weitere Aktionen

Der SONNENWEG-KONGRESS informiert über

- komplementäre Therapien
- präventive Maßnahmen
- aktiven Gesundheitsschutz
- Hilfe zur Selbsthilfe

In diesem Sinne will der **SONNENWEG e.V.** eine Brücke bauen zu dem umfangreichen Schatz ganzheitlicher Therapien bei Krebs.

Wir freuen uns auf Sie!



**Günstiger Versicherungsschutz
im Herzen von Jülich.**

**Versicherungsmakler
Günter Mainz**

Kleine Kölnstraße 7
52428 Jülich

Telefon (02461) 97600

www.proconcept-gmbh.de

Wir sagen DANKE!

Danke...

- *unseren Fördermitgliedern*
- *für Spenden und Zuwendungen*
- *unseren Kooperationspartnern*
- *vielen helfenden Händen*
- *allen Unterstützern*

Danke...

- *allen Referentinnen und Referenten für ihre wertvollen Beiträge*
- *allen Ausstellern für die Teilnahme am Kongress*
- *allen Inserenten für ihre Präsentation im Programmheft*
- *unseren Sponsoren*

Wir bedanken uns insbesondere bei unseren Partnern für die aktiven Beiträge in der Vorbereitungsphase unserer Veranstaltung.

Grußwort der Vorsitzenden

Ich bin Helga Maschke und begrüße Sie im Namen des SONNENWEG e.V.

Ihnen allen ein herzliches Willkommen!

Unter dem Titel „Ganzheitliche Therapien bei Krebs“ ist es uns erneut gelungen, ein Programm vorzubereiten, das dem Informationsbedürfnis Rechnung trägt.



Die Krebsbetroffenen in den Mittelpunkt der Aufmerksamkeit stellen, die Menschen als Ganzes wahrnehmen, war und ist Grund und Anlass einen Kongress auszurichten, der das Interesse an Wegen für ganzheitliche Therapien bei Krebs berücksichtigt.

Der SONNENWEG-KONGRESS will aus dem vielfältigen, fachlich differenzierten Angebot der konventionellen Krebstherapie einen Bogen spannen zur individuellen, ganzheitlichen, komplementären und integrativen Medizin, über psychologische Begleitung, bis hin zur Selbsthilfe in der Krankheitsbewältigung.

Auf dem Weg zu einer persönlichen Entscheidungsfindung bietet der SONNENWEG-KONGRESS allen Interessierten die Möglichkeit sich umfangreich über komplementäre Krebstherapien zu informieren und die eigene Patientenkompetenz zu stärken.

In diesem Sinne wünsche ich allen Teilnehmerinnen und Teilnehmern ein intensives, informationsreiches und von Hoffnung geprägtes Kongresserlebnis.

Sonnig herzlichst

Ihre

A handwritten signature in black ink that reads "Helga Maschke". The signature is fluid and cursive, written over a light grey background.

Helga Maschke

Das Programm im Überblick

Samstag, 1. September 2018

Kongresseröffnung

10.30 - 10.45 Uhr

Begrüßung

Helga Maschke, Vorsitzende

10.45 - 11.00 Uhr

Einführung in das Kongressprogramm

Dr. med. Michael Radecki

Seminar

11.00 - 15.30 Uhr – Seminar

Diagnose Krebs - was nun?

Patientenkompetenz und Komplementärmedizin

Seminar – Teil I

11.00 - 11.45 Uhr

Welche Rolle spielt die Immunabwehr bei der Vorbeugung,
Behandlung und Nachsorge von Krebs?

Dr. med. Bernhard Ost

11.45 – 12.30 Uhr

Stellenwert der Hyperthermie in der modernen Krebstherapie

Dr. med. Holger Wehner

12.30 - 12.45 Uhr

Fragen und Antworten

Seminar – Teil II

13.45 - 14.30 Uhr

Prävention durch Therapie mit natürlichen Hormonen und
Begleitung mit Aromatherapie".

Dr. phil. Karin Ladenburger, Heilpraktikerin

14.30 - 15.15 Uhr

Krebs und Knochengesundheit - Neues aus der Knochenmedizin

Dr. med. Michael Radecki

15.15- 15.30 Uhr

Fragen und Antworten

Das Programm im Überblick

Samstag, 1. September 2018

Workshops

16.00 - 17.00 Uhr - Workshop I

Naturkosmetik trifft Ayurveda

Ihre Zeit zum Schnuppern, Wohlfühlen und Genießen

Gerda Feichtenbeiner, Wellness- & Spa-Managerin

Gayatri Puranik, Ayurvedische Beratung & Anwendung

16.00 – 17 Uhr - Workshop II

Stressbewältigung, Gedankenruhe und frische Kraft

Ein Weg zu innerer Gelassenheit

Gabriela Grotke, Heilpraktikerin

Rahmenprogramm

11.00 - 17.00 Uhr

Gesundheitsausstellung

Ob persönliche Gespräche, Informationen oder Produktvorstellungen – die Aussteller bieten Gesundheit zum Anfassen, Probieren und Erleben.

Ausklang des ersten Kongresstages

18.00 - 21.00 Uhr

Geselliges Beisammensein

In ungezwungener Atmosphäre möchten wir den ersten Kongresstag gemeinsam ausklingen lassen.

Der Abend lädt ein zum geselligen Beisammensein, persönlichen Kennenlernen und Gedankenaustausch bei mediterranen Gaumenfreuden vom Benefiz-Bufferet.

Benefiz-Bufferet

„Kulinarisches“ für den guten Zweck, mit der Bitte um eine Spende für den SONNENWEG e.V. (Getränke auf Selbstzahlerbasis)

Das Programm im Überblick

Sonntag, 2. September 2018

Fachvorträge

Vorsitz: Dr. med. Bernhard Ost und Dr. med. Michael Radecki

9.15 - 9.45 Uhr

Onkologische Komplementärmedizin:

Was hat sich bewährt?

Dr. med. Bernhard Ost

9.45 - 10.15 Uhr

Ayurveda: Ernährung, Alltag und Therapie

Jami Friedhelm Laurs, Heilpraktiker

10.15 - 11.00 Uhr

Helleborus niger (Christrose) in der Behandlung von Krebserkrankungen

Dr. med. Friedrich Migeod

11.00 - 11.30 Uhr - Pause

11.30 - 12.00 Uhr

Freiheit des Patienten bei der Therapiewahl

Marlies Esser-Peters, Rechtsanwältin

12.00 - 12.30 Uhr

Elephant Multiprediktor:

Die neue Dimension in der personalisierten Krebsbehandlung

Univ.-Prof. Dr. med. Hans Bojar

12.30 - 13.00 Uhr

Mit Homöopathie gegen Krebs? Was ist dran an den Banerji Protokollen?

Dr. med. Michael Radecki

13.00 - 14.15 Uhr - Pause

14.15 - 15.00 Uhr

Nutzen und Risiken komplementärer und alternativer Therapien bei Krebs: Sind solche Therapieverfahren sinnvoll?

Prof. Dr. med. Alexander Herzog

Das Programm im Überblick

Sonntag, 2. September 2018

Interview

15.00 - 15.30 Uhr

Mein Leben mit Krebs

Gespräch mit Helga Maschke

15.30 - 16.00 Uhr - Pause

Podiumsdiskussion

16.00 - 17.00 Uhr

„Was ich schon immer wissen wollte“

- Interessierte fragen und Experten antworten -

Moderation: Dr. med. Michael Radecki

Rahmenprogramm

9.00 - 17.30 Uhr

Gesundheitsausstellung

Ob persönliche Gespräche, Informationen oder Produktvorstellungen – die Aussteller bieten Gesundheit zum Anfassen, Probieren und Erleben.

11.00 - 16.00 Uhr

Raum der Stille

Für entspannende Momente und eine Auszeit vom Kongressgeschehen

11.00 - 15.00 Uhr

Individuelle Beratung

17.00 Uhr

Ausklang



Der erste Schritt
zu einem gesünderen
Leben!

TERRA MUNDO

...besser leben

VITALPILZE

Zur Unterstützung
des gesunden Immunsystems

Reishi – Shiitake – Maitake – Hericium
Agaricus – Cordyceps – Coriolus
Polyporus – Coprinus – Auricularia

NAHRUNGSERGÄNZUNGSMITTEL



VITALPILZE von TERRA MUNDO

- Bio-zertifizierte Premiumqualität
- analysierte Rohstoffqualität auf Schwermetalle (Blei, Cadmium, Quecksilber), Pestizide, Schimmelpilze, Mikrobiologie, Radioaktivität
- Verarbeitung & Analytik in Deutschland
- einfach und bequem in der Anwendung als Nahrungsergänzungsmittel in Kapselform
- Zusammensetzung pro Kapsel:
250 mg konzentriertes Pilzextrakt & 150 mg Ganzpilzpulver plus 30 mg Bio-Acerolapulver

TERRA MUNDO – Spezialist für hochwertige Nahrungsergänzung aus der Natur (Schwerpunkt TCM). Informieren Sie sich gerne auch über unser weiteres Sortiment!



TERRA MUNDO

Terra Mundo GmbH, Ferdinandstr. 24 · 61348 Bad Homburg
Telefon: 0 61 72 / 185 32-0, Fax: 0 61 72 / 185 32-29
info@terra-mundo.de, www.terra-mundo.de

VEREINTE VORTEILE – EINE KOMBINATION AUS PILZPULVER & EXTRAKT!

BERATUNG & INFOPOST: Telefon: 0 61 72-18 53 2-0 · www.terra-mundo.de



Der erste Schritt
zu einem gesünderen
Leben!

TERRA MUNDO

...besser leben

ROTER GINSENG

Panax Ginseng C.A. Meyer

PREMIUMQUALITÄT



PZN
10048344

- Premiumqualität Panax Ginseng C.A. Meyer; mind. 8% Ginsenoside
- Roter Ginseng aus der mind. 6 Jahre alten Wurzel
- schonende, traditionelle Konservierungsmethode
- Verarbeitung & Analytik in Deutschland
- Analysierte Rohstoffqualität auf Schwermetalle (Blei, Cadmium, Quecksilber), Pestizide, Schimmelpilze, Mikrobiologie, Radioaktivität
- 400 mg Kapseln reiner Roter Ginseng plus Bio-Acerola

TERRA MUNDO – Spezialist für hochwertige Nahrungsergänzung aus der Natur (Schwerpunkt TCM). Informieren Sie sich gerne auch über unser weiteres Sortiment!



TERRA MUNDO

Terra Mundo GmbH, Ferdinandstr. 24 · 61348 Bad Homburg
Telefon: 0 61 72 / 185 32-0, Fax: 0 61 72 / 185 32-29
info@terra-mundo.de, www.terra-mundo.de

MINDESTENS 8% GINSENOSEIDE

Kostenlose Infopost und Direktbestellung unter: 0 61 72-18 53 2-0 oder www.terra-mundo.de

Abstracts zum Seminar: *Diagnose Krebs - was nun?*

Welche Rolle spielt die Immunabwehr bei der Vorbeugung, Behandlung und Nachsorge von Krebs?

Unser Körper ist mit einer Fülle von unterschiedlichen immunologischen Abwehrsystemen ausgestattet. Dazu gehören neben speziellen Abwehrzellen auch unsere physiologischen Keime, mit denen wir eine gesunderhaltende Lebensgemeinschaft eingehen.

Beide Abwehrsysteme können im Laufe unseres Lebens durch diverse Umwelteinflüsse oder körpereigene Fehlsteuerungen negativ beeinträchtigt werden und die körpereigene Immunabwehr weist dann Defekte auf und damit werden wir anfälliger für Krankheiten und auch Krebs.

Es erhebt sich nun die Frage wie wir solchen Entwicklungen vorbeugen und sie behandeln können. Es gibt einige gute therapeutische Ansätze, das Immunsystem zu verbessern. Einige dieser immunologischen Möglichkeiten zur Vorbeugung, zur komplementären Behandlung und Nachsorge werden vorgestellt.

Dr. med. Bernhard Ost

Ganzheitliche Gynäkologische – onkolog. Komplementärmedizin, Düsseldorf
www.bernhardost.jimdo.com

Stellenwert der Hyperthermie in der modernen Krebstherapie

Die Hyperthermie, also die Überwärmung einzelner Körperareale an der Oberfläche oder in der Tiefe – lokal, regional oder für den gesamten Körper - entwickelte sich innerhalb der letzten drei Jahrzehnte vom argwöhnisch beäugten zum geachteten Therapiemodul.

Heute stellt sie nach unzähligen Grundlagenforschungen und einer zunehmenden Zahl an klinischen Studien einen festen Bestandteil der möglichen Therapieoptionen in der modernen Krebsbehandlung dar. Wer diese Option seinen Patienten noch vorenthält, verhindert Chancen der Prognoseverbesserung, das ist nicht zu verantworten.

Sie ist allerdings keine Wunderwaffe und kann nicht jedem Patienten helfen. Aber sie kann wie das Fieber, immunologische Prozesse stimulieren, die Wirkung von Chemo- und Strahlentherapie verbessern, Schmerzen lindern und hat ihren Stellenwert in der Rezidiv- und Metastasen-prophylaxe betont!

Inzwischen zeichnen sich die Möglichkeiten, die Hyperthermie auch bei neuen Therapien (z.B. PD-1-Liganden-Inhibitoren, Antikörpern) einzusetzen, vorteilhaft für die Betroffenen ab.

Im Vortrag soll deshalb ein Überblick über die Chancen, aber auch die Risiken gegeben werden.

Dr. med. Holger Wehner

Chefarzt und Ärztlicher Direktor der gisunt-Klinik, Wilhelmshaven
www.gisunt-klinik.de

Abstracts zum Seminar: *Diagnose Krebs - was nun?*

Prävention durch Therapie mit natürlichen Hormonen und Begleitung mit Aromatherapie

Geht man davon aus, dass Krebsentstehung und Immunsystem korreliert sind, dient also eine Stärkung des Immunsystems der Krebsabwehr. Es gibt viele Untersuchungen zum Zusammenhang zwischen Immunsystem und Endokrinologie, die zwar interessante Studienergebnisse zeitigen, aber noch wenig Anwendung in der Praxis erfahren.

Ein seit langem bewährtes Untersuchungsverfahren stellt der Speicheltest für Cortisol als Stressindikator da, und später analoge Tests für andere Steroidhormone. Dadurch kam es zu der Beobachtung, dass durch eine Östradiol-Dominanz bei entsprechendem Progesteron-Mangel manche Krebsarten zumindest getriggert werden. In diesen Fällen ist eine genaue Untersuchung des Hormonstatus und eine daraus abgeleitete Therapie eine wichtige Möglichkeit der Prävention. Besonders die Testung der Steroidhormone im Speichel als nicht invasives Verfahren bietet eine sehr gute und genaue Möglichkeit, die Hormonkonzentrationen zu messen und so auch den Therapieverlauf zu begleiten und zu kontrollieren.

Zur physiologischen Wirkung ätherischer Öle gibt es inzwischen eine nahezu unübersehbare Menge an Literatur.

Jede Anwendung muss genau auf den Patienten und den Behandlungsverlauf ausgerichtet sein und darf eine „schulmedizinische“ Behandlung nicht konterkarieren.

Dr. phil. Karin Ladenburger

Heilpraktikerin Dr. phil. Karin Ladenburger, Bonn
www.heilpraktikerin-ladenburger.de



gisunt[®] Klinik
für integrative Medizin
Internationales
Hyperthermiezentrum

Wir behandeln im Einklang mit der Natur!

Finden Sie gemeinsam mit uns Ihren naturheilmmedizinischen Weg z.B. gegen:
Burnout, Fibromyalgie, Tinnitus, Gefäßleiden, Borreliose, Morbus Crohn, Colitis,
Hauterkrankungen (Akne, Neurodermitis, Psoriasis, Sklerodermie), Krebs

Stärken Sie Ihr Immunsystem!

Besuchen Sie uns, Ihre Gesundheit wird es Ihnen danken!
Gesundheit aus einer Hand – Damit Ihre Seele wieder lachelt

Mühlenweg 144
26304 Wilhelmshaven

Tel.: +49 (0) 4421-77414 0
Fax: +49 (0) 4421-77414 10

E-Mail: info@gisunt.de
www.gisunt.de

Abstracts zum Seminar: *Diagnose Krebs - was nun?*

Krebs und Knochengesundheit - Neues aus der Knochenmedizin

Schutz vor Knochenmetastasen und vor Knochenbrüchen. Das versprechen uns die gängigen Medikamente.

Doch welche Nebenwirkungen haben diese? Machen diese Mittel wirklich einen Zerfall des Kieferknochens? Kann ich überhaupt noch zum Zahnarzt gehen, wenn ich diese Knochenmedikamente bekomme? Ist Calcium wirklich so wichtig für meine Knochen? Wie kann ich meine Knochen schützen obwohl ich Tamoxifen nehmen muss?

Diese und noch viel mehr Fragen beantwortet der Vortrag.

Dr. med. Michael Radecki

Ärztlicher Leiter des GanzGesund Zentrum Köln
www.radecki.de

Integrative Onkologie Europäisches Zentrum für Elektro- & Thermotherapie



BioMed
Fachklinik für Onkologie,
Immunologie und Hyperthermie
Bad Bergzabern

BioMed-Klinik Betriebs-GmbH · Tischberger Str. 5+8
D-76887 Bad Bergzabern · Tel.: +49 (0)6343-705-0
info@biomed-klinik.de · www.biomed-klinik.de

Die BioMed-Klinik ist ein onkologisches Fachkrankenhaus. Wir ergänzen die konventionelle Schulmedizin mit komplementären Methoden der Krebstherapie.

Konventionelle Behandlungen

- Chemotherapie (in Kombination mit Hyperthermie)
- Hormontherapie
- Schmerzbehandlung
- Molekularbiologische Therapie (Biologika)

Komplementäre biologische und physikalische Behandlungen

- Hyperthermie
 - Tiefenhyperthermie
 - Ganzkörperhyperthermie
 - Perfusionshyperthermie
 - Oberflächenhyperthermie
- Immuntherapie
- Psychoonkologie
- Kunst- und Musiktherapie
- Naturheilverfahren u. Physiotherapie

Interventionelle Onkologie

- direkte Überwärmung des Tumors (HIT/RFA)

AYURVEDISCHE FUßMASSAGE mit der KAASH-SCHALE

Wie so oft im Ayurveda ist diese Fußmassage einfach und dennoch unglaublich vielschichtig! Sie kann den Stoffwechsel anregen, hat eine positive Wirkung auf die Sehkraft und wirkt entspannend auf die Augen. Durch eine regelmäßige Fußmassage mit der Kaash-Schale ruht das eigene Gewicht ganz anders auf den Fußsohlen.

Workshop am Sa. 1.09. um 16 Uhr



www.ayurvedalive.de

OM Vital Vertriebs GmbH., Schubertstrasse 37(Eingang Seestrasse), 69214 Eppelheim
Tel+49-6221-7599481 buero@ayurvedalive.de Fax+49-6221-7599482

Propolis Spezialitäten

Hatschekstraße 23 | 69126 Heidelberg

Tel: 06221 6165 50 Fax: 06221 6165 45

info@edel-naturwaren.de www.edel-naturwaren.de



PROPOLIS NAGELPFLEGE SET

- sorgt für ein natürliches Wachstum des Nagels
- dient zum Schutz vor Nagelpilz



PROPOLIS HORNHAUTPFLEGE SET

- zur Vermeidung von Hornhaut & Schwielen
- begünstigt die Behandlung von Hühneraugen
- unterstützt die Reduzierung von Warzen & Pigmentflecken



PROPOLIS SALBE RAPID

- hilfreich bei Schrunden, sowie Haut- und Fersenrissen

Registrieren Sie sich auf unserer Website als Gewerbetreibender und bestellen Sie komfortabel zu Einkaufskonditionen.

Abstract zum Workshop I

Naturkosmetik trifft Ayurveda

Ihre Zeit zum Schnuppern, Wohlfühlen und Genießen

Was hat Naturkosmetik mit Ayurveda gemeinsam? Wo liegen die Berührungspunkte?

Erleben Sie mit uns, was die Natur zu bieten hat, um uns und unsere Haut zu verwöhnen und das mit allen Sinnen: Über den Duft, über das Gefühl, über den Geschmack! Gemeinsam werden wir ein Peeling herstellen und vieles erproben.

Diese Ganzheitlichkeit spiegelt sich auch in der Ayurveda wider: Der Mensch als Einheit aus Körper, Geist und Seele.

In unserem Workshop können Sie die ayurvedische Fußmassage mit Massageölen erleben und auf Wunsch auch erlernen. Die Füße als direkter Vermittler zur Erde sind sehr wichtig für unseren Körper und werden oft vernachlässigt. Wir wissen alle, wie beeinträchtigt man ist, wenn die Füße schmerzen. Nicht nur die Linderung der Beschwerden der Füße, sondern die Entspannung des ganzen Körpers ist möglich. Erfahren Sie in diesem Workshop, welche Wertschätzung die Füße in der Indischen Heilkunst erfahren.

*Gerda Feichtenbeiner, Wellness- & Spa-Managerin
Gayatri Puranik, Ayurvedische Beratung & Anwendung*

www.gisunt-naturkosmetik.de

www.aashwamedh.de



gisunt[®]
Naturkosmetik
natural oxygen care

Mühlenweg 144 D-26384 Wiefelohrhaven
Tele: +49 (0) 4421-77 41 4-0. Fax: +49 (0) 4421-77 41 4-10
E-Mail: naturkosmetik@gisunt.de www.gisunt-naturkosmetik.de

Mit Aktivsauerstoff
Ohne Konservierungsstoffe
Ohne Farbstoffe
Hergestellt in Handarbeit



CELSIUS

42

Technical
Cancer
Treatment

**Wir haben
etwas gegen
Nebenwirkungen.**

Unter info@celsius42.de stehen wir
gerne für Ihre Fragen zur Verfügung.
Ihr Celsius42 Team

Die Hyperthermie arbeitet mit der natürlichen Intelligenz des Körpers. So wird Hyperthermie zu einem wirkstarken und schonenden Baustein in der ganzheitlichen Krebstherapie. Das Hyperthermie System von Celsius42 kann helfen Leben zu retten. Chemotherapie wird effektiver, Bestrahlung wirkstärker und das körpereigene Immunsystem angeregt.

www.celsius42.de

www.facebook.com/bestincancertreatment

Abstract zum Workshop II

Stressbewältigung, Gedankenruhe und frische Kraft

Ein Weg zu innerer Gelassenheit

Haben Sie mal Zeit für sich? Sie haben sich mit Sicherheit schon ganz oft verabredet, nicht wahr...? Ja – und wann hatten Sie das letzte Mal ein Rendezvous – mit sich selbst?

Sich immer wieder achtsam und in liebevoller Aufmerksamkeit in die innere Stille zu begeben, kann für Sie ein Schlüssel zum Glück werden. Eine überaus lohnende Begegnung. Und es ist so einfach. Wie lohnend es ist, täglich ein paar Minuten Zeit – ganz bewusst nur für Sie selbst – in Ihrem Alltag einzubinden, erfahren Sie in diesen 60 Minuten. Die kurzen, einprägsamen Übungen lassen Sie leicht wahrnehmen wie es sich anfühlen kann, (wieder) in sich selbst Ruhe zu finden und aus sich selbst Kraft zu schöpfen.

Ohne großen Aufwand, ohne große Mühe gewinnen Sie viel mehr Gelassenheit, viel mehr Wohlgefühl. Sie gewinnen viel mehr Sicherheit. Immer leichter kommen Ihre Gedanken zur Ruhe. Die eingeplanten Self-Dates werden Ihnen immer vertrauter, viel mehr selbstverständlich. Sie spüren immer besser, dass Sie sich selbst guttun – einfach indem Sie sich erlauben, eine Zeit lang nur mit sich selbst zu SEIN.

Haben Sie mal Zeit für sich? Dann freue ich mich auf Sie – Herzlich willkommen.

Gabriela Grotke, Heilpraktikerin
www.heilpraxis-grotke.de



Damit Ehrenamt Freude macht

- Das passende Ehrenamt finden mit dem *Ehrenamt* KomPass
- Konflikte lösen im Spannungsfeld von Ehrenamt und Hauptamt
- Selbstmanagement im Ehrenamt

www.kompetenzkreis-ehrenamt.de



Über den SONNENWEG e.V.

Über den SONNENWEG e.V.

SONNENWEG e.V. – Förderverein für Krebsbetroffene –

Der SONNENWEG e.V. ist ein gemeinnütziger, eingetragener Verein, der sich zum Ziel gesetzt hat, die Situation für Krebsbetroffene zu verbessern.

Der Verein arbeitet aus sozialer Verantwortung ohne konfessionelle oder parteipolitische Bindung und ist als besonders förderungswürdig anerkannt. Mit großem ehrenamtlichem Engagement wurden Beratungs- und Informationsangebote aufgebaut.

Der SONNENWEG e.V. gibt im Sinne einer ganzheitlichen Betrachtungsweise des Menschen Hilfe zur Krankheitsbewältigung und psychosoziale Unterstützung im Genesungsprozess.

Wir geben Betroffenen, Angehörigen, Selbsthilfegruppen, Therapeuten und Institutionen Anregungen und Hilfe, sich über ganzheitliche, biologische und psychologische Behandlungsmethoden bei Krebserkrankungen zu informieren.

Eine solche Initiative ist heute vor allem deshalb wichtig, weil unser medizinisches System Krebs als lokale Erkrankung ansieht und ganzheitliche Therapieansätze kaum angeboten werden.

Darüber hinaus engagieren wir uns auch öffentlich und politisch für eine verbesserte Versorgung von Patienten.

„Meine eigene Krebserkrankung und persönliche Erfahrungen legten 1997 den Grundstein zur Gründung des SONNENWEG e.V.

Im Herbst 1994 sollte sich mein bis dahin zweiundfünfzig Jahre gelebtes Leben von Grund auf verändern. Mit der Diagnose Brustkrebs brach meine körperliche und seelische Gesundheit völlig zusammen.

Auf der Suche nach Wegen aus dieser lebensbedrohlichen Situation bildeten die Wort folgender Lebensphilosophie den ersten Baustein für mein Leben mit Krebs:

Das Geheimnis des Lebens liegt nicht in dem, was uns widerfährt, sondern darin, was wir mit dem tun, was uns widerfährt.

Die Inhalte des SONNENWEG e.V. sind ein Spiegelbild meines eigenen individuellen Weges zur Krankheitsbewältigung und der daraus resultierenden Gesundheitsvorsorge.“

Helga Maschke



Über den SONNENWEG e.V.

Unsere Aufgaben und Ziele

Das wichtigste Ziel des SONNENWEG e.V. ist die Hilfe und begleitende Beratung für Menschen, die von Krebs betroffen sind – sei es durch eigene Krankheit, die Krankheit von Freunden oder Angehörigen.

Wir informieren über

- ganzheitliche Behandlungsmöglichkeiten
- Vorsorge und Rehabilitationsmaßnahmen
- Stärkung der Selbstheilungskräfte

Wir beraten bei

- seelischer und sozialer Belastung
- Fragen des Sozialrechts
- Fragen zur Neuorientierung

Wir vermitteln

- fachärztliche Beratung und Therapie
- Kliniken für ganzheitliche Tumortherapie
- Experten aller Fachrichtungen

Hilfe zur Selbsthilfe

Wir wollen helfen...

- die Selbstheilungskräfte zu aktivieren
- den Lebenswillen zu stärken
- Körper, Geist und Seele in Einklang zu bringen
- individuelle Therapiekonzepte zu finden
- die Lebensqualität zu erhalten und zu verbessern
- Gesundheitsvorsorge zu ermöglichen

Auf dem Weg zur individuellen Entscheidungsfindung geben wir Informationen und Orientierung im Gesundheitssystem und tragen so zur Stärkung der Patientenseite bei.

Über den SONNENWEG e.V.

Unsere Grundsätze

Unser tägliches Handeln basiert auf den Werten Glaubwürdigkeit, Kompetenz, Einsatzwille, Zuverlässigkeit, Partnerschaft und Lebensfreude.

Projekte

Die Projektarbeit des SONNENWEG e.V. konzentriert sich auf die gezielte Entwicklung individueller Beratung und Begleitung. Die strategische Ausrichtung und die Stärkung des Netzwerkes bestimmen dabei die Thematik der Projekte sowie die Weiterentwicklung der professionellen Hilfe.

Veranstaltungen

Der SONNENWEG e.V. bietet Veranstaltungen an, in denen fachspezifische und gesundheitsbezogene Themen präsentiert und diskutiert werden. Dabei geht es vor allem um den intensiven Austausch zwischen Experten und an Aufklärung interessierten Menschen.

Das Programm des SONNENWEG e.V.

Die Leitsätze des Programms haben wir ganz im Sinne der Aufgaben und Ziele des SONNENWEG e.V. zusammengefasst und aufgelistet.

- P**ersönlich
- R**ichtungsweisend
- O**rientiert
- G**anzheitlich
- R**elevant
- A**usführlich
- M**itbestimmend
- M**enschlich

Beratung und Begleitung

Diagnose Krebs – Was nun?

Kaum eine andere Erkrankung löst mehr Unsicherheiten, Ängste und Fragen aus als Krebs.

Von Krebs betroffen zu sein, bedeutet einen essentiellen Einschnitt im Leben und ist mit besonderen Belastungen für die Erkrankten und ihre Angehörigen verbunden.

Die Beratung und Begleitung von Krebsbetroffenen ist die Kernaufgabe des SONNENWEG e.V.

Vor diesem Hintergrund bietet der SONNENWEG e.V. ein umfassendes Angebot für Menschen, die mit dem Thema Krebs in Berührung gekommen sind.

Ihre persönliche Beratung und Begleitung

Ihr persönliches Anliegen und Ihre Bedürfnisse stehen bei uns im Mittelpunkt. Die Beratungen sind ganzheitlich, lösungsorientiert, motivierend und nachhaltig.

Wir verstehen den Menschen als Einheit von Körper, Geist und Seele.

Viele Krebskranke und ihre Angehörigen fühlen sich mit der Diagnose Krebs völlig überfordert.

Trotz großer Verunsicherungen, Ängsten und hoher emotionaler Betroffenheit stehen wichtige und weitreichende Entscheidungen an.

Wir haben es uns zur Aufgabe gemacht, Krebsbetroffenen in schwieriger Zeit beizustehen.

Ängste, Bedürfnisse und offene Fragen bekommen ihren Raum.

Wir beraten und begleiten, weil die Diagnose Krebs sehr tief greifend das Leben berührt.

Die Beratungen sind vertraulich und kostenlos.

Beratung und Begleitung

Ganzheitliche Therapien bei Krebs

Bei einer einschneidenden Diagnose wie Krebs mit manchmal vielfältigen und widersprüchlichen Therapieangeboten ist es wichtig mehrere Meinungen einzuholen.

Sie möchten wissen, welche zusätzlichen ergänzenden komplementäre Therapien bei Ihrer Krebserkrankung möglich sind.

Im ganzheitlichen Sinne der komplementären und integrativen Therapie bei Krebs stehen die Partner des SONNENWEG e.V. an Ihrer Seite.

Wir vermitteln gerne für Sie den Kontakt zu unseren Partnern:

Praxen und Kliniken für Komplementärmedizin und Ganzheitliche Therapien bei Krebs.

Das Netzwerk des SONNENWEG e.V. und die partnerschaftliche, offene Zusammenarbeit mit Fachärzten und Experten der Komplementärmedizin bei Krebs ist das Erfolgsrezept zu individuellen Lösungen.

Lichtblicke für ein Leben mit Krebs

Die Beratung und Begleitung sehen wir als eine entscheidende Hilfe für ein Leben mit Krebs.

Wir wollen mit der Hilfestellung bei seelischen und sozialen Problemen die Selbsthilfefähigkeit stärken.

Wir verstehen die Beratungen als psychosoziale Unterstützung bei der individuellen Bewältigung einer lebensbedrohlichen Erkrankung, in Ergänzung zur medizinischen Behandlung und als Teil der ambulanten Rehabilitation.

Bei all Ihren Fragen zum Thema Gesundheitsfürsorge und einer gesundheitsbewussten Lebensführung sind wir gerne für Sie da.

Wir sind für Sie da, wenn Sie über einen längeren Zeitraum Unterstützung wünschen..

Bitte vereinbaren Sie Ihr persönliches Beratungsgespräch.

Auch Sie können den SONNENWEG e.V. unterstützen!

Ihre Hilfe ist uns wichtig.

Mit Ihrer Hilfe zu Gunsten der Krebsbetroffenen können Sie zu einem Gleichgewicht zwischen Geben und Nehmen beitragen.

Werden Sie Sponsor des SONNENWEG e.V. und damit Teil einer Gemeinschaft rund um das Thema Gesundheit.

Helfen Sie mit Ihrer Spende – Jeder Beitrag zählt!

Sie helfen damit dem SONNENWEG e.V. sich aktiv für die Belange Hilfesuchender Krebsbetroffener einzusetzen.

Spendenkonto:

SONNENWEG e.V.

IBAN DE44395501100004400305 • BIC SDUEDE33XX

Sparkasse Düren

Bitte geben Sie als Verwendungszweck den Vermerk „Spende“ an und Ihre Anschrift, damit wir Ihnen eine Spendenbescheinigung zuschicken können.

Mit Ihrer Hilfe können wir gemeinsam etwas bewegen.

Sie können als Privatperson helfen mit...

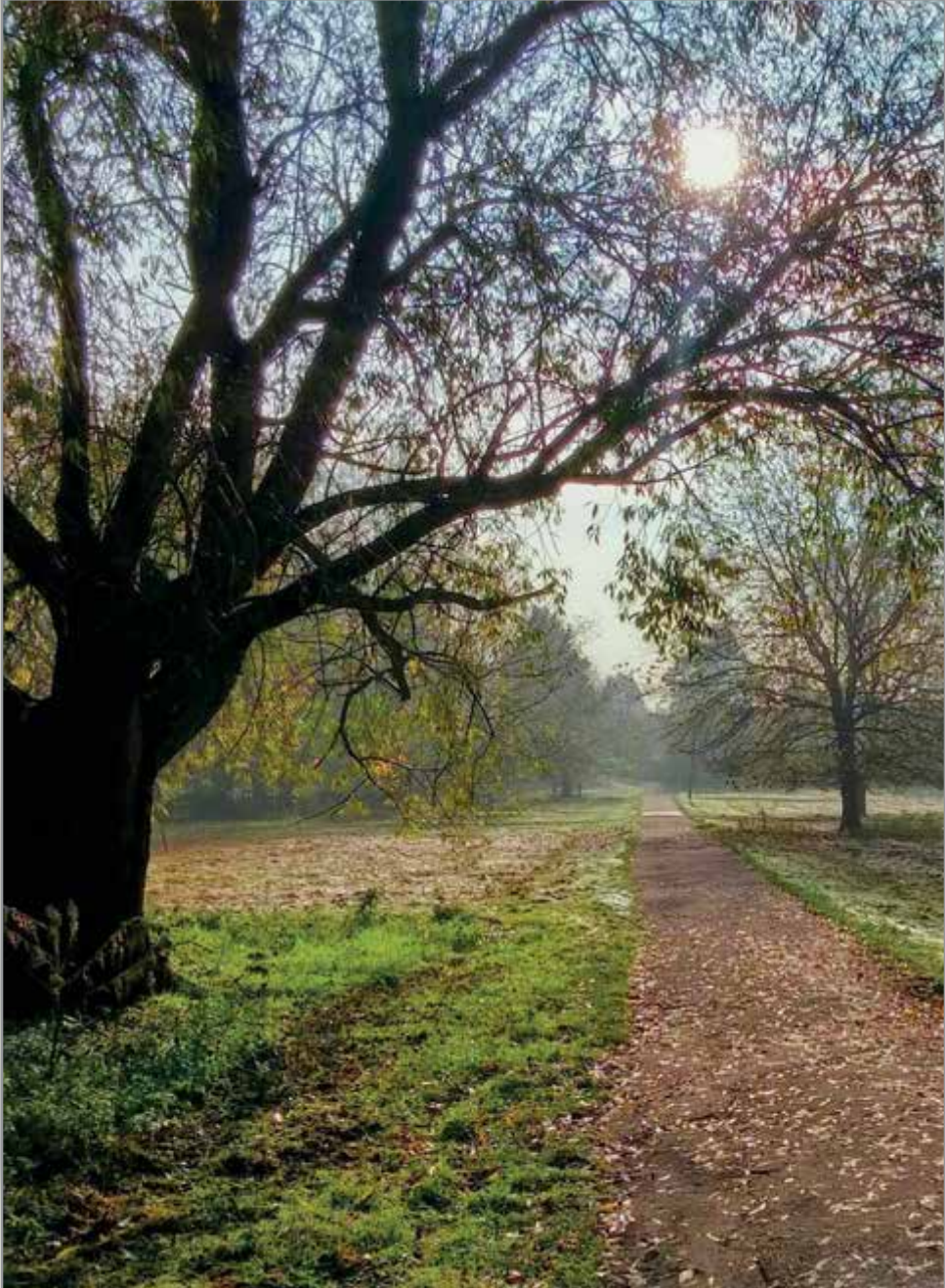
- Ihrer Mitgliedschaft
- einem regelmäßigen Beitrag
- Spenden aus besonderem Anlass

Als Unternehmen fördern Sie uns durch...

- Ihre Firmenmitgliedschaft
- Werbung auf unseren Internetseiten
- Ihre Präsentation mit unserem Logo
- Ausrichtung von Benefizveranstaltungen

Mitglied werden

Eine Beitrittserklärung finden Sie unter www.sonnenweg-verein.de/foerderung/ zum Download oder fragen Sie uns. Wir stehen gerne zu Ihrer Verfügung.





Justus Peters Rechtsanwalt

Verwaltungsrecht
Umweltrecht
Steuern- und
Abgabenrecht
Patientenrecht
Erbrecht

Heideweg 20
52441 Linnich

Telefon 0 24 62-20 6677

Fax 0 24 62-20 6678

Email:

RA.Justus.Peters@t-online.de

Visitenkarten | Briefpapier | Flyer | Anzeigen
Webseiten | Shopsysteme
Suchmaschinenoptimierung

bojar design
web | print | seo

Sie haben Fragen oder möchten ein Projekt besprechen?
Wir freuen uns auf Ihre Nachricht!

tel | 02104 49 39 855 -0 www.bojar-design.de | web
fax | 02104 49 39 855 -9 mb@bojar-design.de | mail

Abstracts der Fachvorträge

Onkologische Komplementärmedizin:

Was hat sich bewährt?

Das Angebot an onkologischen Methoden außerhalb der Schulmedizin ist riesig und auf diesem riesigen Angebotsfeld tummeln sich sowohl bewährte und auch aus schulmedizinischer Sicht anerkannte Methoden, wie auch fragwürdige und gesundheitsgefährdende und sogar Angebote in den Randzonen der rechtlichen Patientensicherheit.

Vor etwa 25 bis 30 Jahren gab es noch den Streit zwischen Schulmedizin und Alternativmedizin. Die heilsame Wahrheit liegt wie so oft im Leben in der Mitte der Standpunkte. Wir sprechen heute von Komplementärmedizin im Sinne einer Unterstützung schulmedizinischer Primärtherapie und der langfristigen Sicherung der Primärerfolge.

Heute ist der Patient nicht mehr oder nur noch selten durch kontroverse Ansichten der verschiedenen Therapierichtungen verunsichert, sondern es drohen ernsthafte Gefahren durch unkritisches Lesen diverser Internetangebote.

In meinem Vortrag zeige ich einige gesicherte und inzwischen bewährte komplementär- medizinische Therapieoptionen auf und streife auch jene Methoden, die als bedenklich oder gefährlich einzustufen sind.

Dr. med. Bernhard Ost

Ganzheitliche Gynäkologische – onkolog. Komplementärmedizin, Düsseldorf
www.bernhardost.jimdo.com



Hotel „Am Hexenturm“

Restaurant „Am Hexenturm“

Restaurant:

Gesellschaftsräume für 12, 14 und 30 Personen

Hotel: 10 EZ, 9 DZ jeweils mit Kabelfernsehen, Wireless LAN, Dusche/WC, Telefon

Große Rurstr. 94 · Jülich · Tel. Restaurant: 0 24 61-995 4000 · Tel. Hotel: 9 70 60

Abstracts der Fachvorträge

Ayurveda: Ernährung, Alltag und Therapie

Ayurveda, übersetzt „das Wissen vom Leben“ ist eine archaische ganzheitliche Lebens- und Heilkunde, entstanden in der vedischen Zeit (vor 4-5tausend Jahren) im Indus Tal, im Grenzgebiet zwischen Indien und dem heutigen Pakistan.

Ohne Unterbrechung hat sich dieses empirische Wissen bis heute, gemäß den Herausforderungen der jeweiligen Epochen weiterentwickelt. Heute nutzt man auch moderne wissenschaftliche Methoden zur Forschung und Überprüfung.

Ayurvedische Praxen und Kliniken prägen gleichberechtigt neben schulmedizinischen und homöopathischen Einrichtungen das Leben in der indischen Gesellschaft und arbeiten zum Teil zusammen, Hand in Hand.

Kenntnisse über die Wirkkräfte der 5 Elemente (Erde-Wasser-Feuer-Wind-Äther) sind auch heute noch allgegenwärtig, angefangen in der Küche bis hin zu Verhaltensratschlägen in den Jahreszeiten oder Lebensabschnitten und deren Herausforderungen.

Erstes Ziel ist die Erhaltung der körperlichen und geistigen Gesundheit. Jeder Mensch braucht entsprechend seiner Anlagen (Konstitution) etwas Anderes, sei es in der Wahl der tgl. Nahrung und deren Zubereitung oder sei es in der Gestaltung des Alltags bis hin zu Kleidung und Schmuck.

Zweites Ziel ist Heilung von entstandener Krankheit oder Verbesserung der Lebensqualität. Dabei geht es immer darum, ein natürliches Gleichgewicht zu erhalten oder möglichst wiederherzustellen.

Jami Friedhelm Laurs, Heilpraktiker

Praxis Ayurveda - Jami Friedhelm Laurs, Aachen

www.ayurveda-aachen.de

RAUM FÜR KUNST.



**KUNST
GALERIE
AN DER ZITADELLE**

Düsseldorfer Straße 12 · 52426 Jülich
Telefon: (02461) 31317
www.galerie-an-der-zitadelle.de

Abstracts der Fachvorträge

Helleborus niger (Christrose) in der Behandlung von Krebserkrankungen

Die Rolle der Christrose in der komplementären Onkologie und Palliativmedizin:

Helleborus niger ist eine hochgiftige Pflanze, die deswegen nur in homöopathischer Verdünnung (D3, D6, D12) verwendet werden kann. Sie beinhaltet interessante Pflanzensubstanzen wie Saponine, Flavonoide, Bufadienolide, beta-Ecdyson Protoanemonin, Ranuncosid, Aconitsäure und Coriuberin.

Beta-Ecdyson hat verschiedene Effekte wie Zellzytotoxizität gegen Krebszellen mit Auslösung des programmierten Zelltods aber auch mit positiven Effekten im Bereich des Gehirns, gegen Epilepsie, Verbesserung von Angst und anabolen Effekten. Saponine regen die Diurese an, vermindern Ödeme und Entzündungen, wirken broncholytisch und ebenfalls mit Auslösung des Zelltods in Tumorzellen. Die dritte wichtige Gruppe, wie Protoanemonin (Flavinoid), blockiert die Zellteilung aber hat ebenfalls Effekte wie Antibiotika, Antimykotika und Immunmodulation mit Verminderung der proinflammatorischen Zytokine.

Zusammenfassend vermindern sie das Krebszellwachstum, auf der anderen Seite stabilisieren sie die emotionale Situation des Patienten und reduzieren Ödeme in Lunge und Gehirn. Helleborus ist daher ein wichtiges Pflanzenpräparat seit Jahrhunderten gegen verschiedene Leiden.

In der Onkologie wird Helleborus niger vor allem gegen kleinzelliges und nicht kleinzelliges Lungenkarzinom verwendet mit Verminderung von Bluthusten und Bronchialobstruktion (meist als Inhalation), ebenso gegen hoch maligne und intermedial maligne Non-Hodgkin-Lymphome mit inflammatorischen B-Symptomen und schließlich als ergänzende Behandlung in Hirnmetastasen und Meningeosis carcinomatosa als auch beim Adenokarzinom der Prostata. Tumorassoziierte Symptome wie Kachexie, Angst und Furcht können erfolgreich behandelt werden.

Aufgrund der breit gefächerten Wirkung von Helleborus niger kann dieses Präparat auch in der Palliativmedizin als Pflanzensupplement eingesetzt werden, vor allem bei Symptomen wie Todesangst, Atemnot, Ödemen und Tumorschmerzen.

Dr. med. Friedrich Migeod

Abstracts der Fachvorträge

Freiheit des Patienten bei der Therapiewahl

Nach dem sogenannten Nikolaus-Urteil ist es mit Art. 2 Abs. 1 GG (allgemeine Handlungsfreiheit) und dem „Sozialstaatsprinzip“ Art. 20 GG „nicht vereinbar, den Einzelnen unter bestimmten Voraussetzungen einer Versicherungspflicht in der gesetzlichen Krankenversicherung zu unterwerfen und für seine Beiträge die notwendige Krankheitsbehandlung gesetzlich zuzusagen, ihn andererseits aber, wenn er an einer lebensbedrohlichen oder sogar regelmäßig tödlichen Erkrankung leidet, für die schulmedizinische Behandlungsmethoden nicht vorliegen, von der Leistung einer bestimmten Behandlungsmethode auszuschließen und ihn auf eine Finanzierung außerhalb der gesetzlichen Krankenversicherung zu verweisen“, so das Bundesverfassungsgericht. Dabei muss allerdings „die vom Versicherten gewählte Behandlungsmethode eine nicht ganz entfernt liegende Aussicht auf Heilung oder auf eine spürbare positive Einwirkung auf den Krankheitsverlauf versprechen.“ Gem. § 2 Abs. 1a SGB V haben Versicherte mit einer lebensbedrohlichen oder regelmäßig tödlichen Erkrankung, für die eine allgemein anerkannte, dem medizinischen Standard entsprechende Leistung nicht (mehr) zur Verfügung steht, auch Anspruch auf Leistungen jenseits des „allgemein anerkannten Standes der medizinischen Erkenntnisse“.

Marlies Esser-Peters, Rechtsanwältin

Rechtsanwältin Esser-Peters, Düren

RAin.Esser-Peters@t-online.de



The advertisement features a photograph of a person in a dark t-shirt and blue jeans performing a backbend on a large grey exercise ball in a hallway. The hallway walls are white with red text: 'Gesundheit' on the left, 'Individuelle' on the floor, 'modernste Technologie' on the right wall, and 'Fitness' on the right wall. A red cross logo is visible in the top right corner of the photo. Below the photo is a yellow banner with the text 'GESUND + FIT DEN ALLTAG ERLEBEN.' and 'Wenn Ihrem Gymnastikball die Luft ausgeht ... dann trainieren Sie bei uns: effektiv, chipkartengesteuert + fehlerfrei!'. At the bottom, contact information for physioTEAM + rückenzentrum GbR is provided, including the name Oliver Neumann & Dirk Jansen, address Poststr. 3 (GALERIA juliacum) 52428 Jülich, phone number 02461 / 93 16 47, email info@physioTEAM-juelich.de, and website www.physioTEAM-juelich.de. A logo consisting of a circle with three dots is also present.

GESUND + FIT DEN ALLTAG ERLEBEN.

Wenn Ihrem Gymnastikball die Luft ausgeht ...
dann trainieren Sie bei uns: effektiv, chipkartengesteuert + fehlerfrei!

physioTEAM + rückenzentrum GbR
Oliver Neumann & Dirk Jansen
Poststr. 3 (GALERIA juliacum)
52428 Jülich

Tel. 02461 / 93 16 47
info@physioTEAM-juelich.de
www.physioTEAM-juelich.de

physioTEAM + rückenzentrum



Der präzise Blick

Hightech-Diagnostik für eine personalisierte Krebsbehandlung

Statt „Versuch und Irrtum“ bei der Krebsbehandlung:
Eine individuelle Präzisionstherapie auf Grundlage des persönlichen Tumorgenoms

NextGen Oncology
■ ■ ■ ■ ■ Group



Prof. Dr. med.
H. Bojar

Hans-Günther-
Sohl-Straße 6-10
40235 Düsseldorf

0211 - 44 77 43 88
info@prof-bojar.de
www.prof-bojar.de

Abstracts der Fachvorträge

Elephant Multiprediktor:

Die neue Dimension in der personalisierten Krebsbehandlung

Tumoren sind individuell wie der Fingerabdruck des Patienten. Ohne das Wissen um die genetischen Besonderheiten des individuellen Tumors funktioniert auch eine leitliniengerechte Therapie nur nach dem Versuch und Irrtum Prinzip mit viel Hoffnung.

Eine individualisierte Krebsbehandlung, die diesen Namen verdient, ist ohne eine umfassende Analyse des genetischen Fingerabdrucks grundsätzlich nicht möglich. Wenn für die Tumorbehandlung gegenwärtig überhaupt molekulare Tests zu Grunde gelegt werden, sind diese sehr simpel und nur von begrenzter Aussagekraft.

Die von NextGen Oncology entwickelte ELE.PHANT Analyse erstellt dagegen ein therapiefokussiertes umfassendes genetisches Abbild des Tumors. Untersucht werden alle behandlungsrelevanten Anteile des Tumorgenoms: Alle 20 000 Gene des Menschen werden bezüglich ihrer Aktivität analysiert. Alle diese Gene werden in Bezug auf therapierelevante Mutationen hin untersucht. Die wichtigsten Krebsgene werden gesondert analysiert. Die Untersuchungen werden, wo erforderlich, durch immunhistochemische Zusatzuntersuchungen ergänzt.

In einem umfassenden ELE.PHANT Report erfolgt dann die klinische Bewertung der Ergebnisse dieser Untersuchungen. Grundlagen dieser Bewertung ist unsere proprietäre Follow-up-Datenbank OncoDataBase Düsseldorf und der Abgleich des genetischen Fingerabdrucks mit weltweit und lokal durchgeführten aktuellen Therapiestudien. Alle medikamentösen Behandlungsmöglichkeiten in Bezug auf die genetischen Merkmale des Tumors werden dargelegt.

ELE.PHANT liefert darüber hinaus die notwendigen genetischen Informationen für das Design von individuellen Krebsimpfstoffen auf der Grundlage von mutierten Neoantigenpeptiden.

Univ.-Prof. Dr. med. Hans Bojar
NextGen Oncology Group, Düsseldorf
www.prof-bojar.de



GESUNDE SACHEN



AKTIVAMED

Bei uns finden Sie eine kleine aber feine Auswahl hochwertiger Produkte.

Eine Auswahl, die unser medizinischer Berater Dr. Michael Radecki persönlich getroffen hat.

UNSER BESTSELLER



DIE BASIS-FORMEL

Für mehr Energie, ein intaktes Immunsystem, mehr Widerstandskraft, Ruhe und Ausgeglichenheit.

Besonders bei Leistungsabfall, innerer Unruhe, Stress oder chronischen Krankheiten sollten wir an Vitaminmangel als mögliche Ursache denken. Die Basis-Formel versorgt uns mit einer ausgewogenen Mischung von Vitaminen und Spurenelementen. So kann je nach Dosierung ein Mangel vermieden oder ausgeglichen werden. Auch Schwangere können von der Basis-Formel nur profitieren.

Informieren Sie sich in unserem Shop:
www.AKTIVAMED.de



Abstracts der Fachvorträge

Mit Homöopathie gegen Krebs?

Was ist dran an den Banerji Protokollen?

Die Klinik der Ärztesfamilie Banerji in Kalkutta behandelt selbst schwere Krebsfälle mit homöopathischer Medizin.

Die Klinik erregte weltweites Aufsehen mit der erfolgreichen Therapie von unheilbaren Hirntumoren.

Die Klinik konnte Fälle von vollständiger Heilung vorstellen, die selbst die strengsten Kontrollkriterien erfüllen, weil sie ihre Behandlungen sehr genau dokumentieren.

Diese Berichte machen vielen Menschen Mut. In Europa gibt es bereits eine wachsende Zahl von Therapeuten, die diese Medizin einsetzen. Die Methode ist eine willkommene Ergänzung unserer komplementären Onkologie. Mit monatlichen Kosten von deutlich unter 100 Euro ist diese Medizin für jeden einfach anzuwenden.

Dr. med. Michael Radecki

Ärztlicher Leiter des GanzGesund Zentrum Köln

www.radecki.de

Wir beraten Sie gern!

post

apotheke
jülich



**Kölustrasse 19
52428 Jülich**

**Telefon 02461/8868
Telefax 02461/31402
info@post-apo.com
www.post-apo.com**

Fachklinik  Dr. Herzog
Klinik für Integrative Onkologie
www.fachklinikdrherzog.de



Jeder mit Freude
gelebte Tag ist
unendlich wertvoll!

Konventionelle Verfahren

Chemotherapie

Hormontherapie

Schmerztherapie

Spezielle neue Verfahren

Biologische Krebstherapie

Stärkung des Immunsystems

Naturheilverfahren

Psychologie

Physiotherapie

Entgiftung

Hyperthermie

Lokale Hyperthermie

Moderate Ganzkörperhyperthermie
zur Immunmodulation

Extreme Ganzkörperhyperthermie



Kurstr. 16-18, 63667 Nidda/Bad Salzhausen
Tel.: 0 60 43 983-0
Fax: 0 60 43 983-194

Abstracts der Fachvorträge

Nutzen und Risiken komplementärer und alternativer Therapien bei Krebs: Sind solche Therapieverfahren sinnvoll?

Die Diagnose Krebs ist für Betroffene immer ein Schock. Das Urvertrauen in die körperliche Gesundheit und Unversehrtheit ist plötzlich gestört, Angst und oft auch Ratlosigkeit herrschen vor. Therapiemöglichkeiten der Schulmedizin wie Operation, Chemotherapie oder Bestrahlung verursachen häufig noch zusätzliche Ängste wegen der bekannten Nebenwirkungen, aber auch oft wegen Schicksalen, die man in der eigenen Familie oder im Umkreis mit diesen Therapien miterlebt hat.

Heute im Zeitalter der Verfügbarkeit von unendlich viel Information über das Internet ("Dr. Google") finden Patienten Informationen für alle Krankheiten vor allem für Krebs. Vergessen wird bei der Einholung von Information über die modernen Medien jedoch oft, dass diese Information keiner Kontrolle unterliegen, ob sie korrekt sind oder nicht. Man muss sogar davon ausgehen, dass mehr als 75% aller dieser Informationen nicht nützlich sind oder für Patienten sogar schädlich sein können. Bei Patienten mit Krebs, bei denen eine falsche Strategie oder eine verzögerte Therapie zu vermehrtem Leid oder sogar zu früherem Tod führen könnte, ist dies eine gefährliche Konstellation.

Auf der anderen Seite zeigt sich in Studien, dass besser informierte und an ihrer Heilung mitwirkende Patienten die bessere Prognose haben.

Wie können Patienten nun unterscheiden, welche Informationen nützlich sind oder nicht? Gibt es Warnsignale, die man nicht übersehen sollte? Welche der vielen angebotenen alternativen Therapien bei Krebs, seien es Diäten, seien es spirituelle oder andere Verfahren, sind sinnvoll und nützlich?

Der Vortrag soll Patienten helfen die richtige „Entscheidung“ zu treffen sinnvolle von nicht sinnvollen Angeboten zu unterscheiden. Die wichtigsten seriösen komplementären Therapien, aber auch unseriöse alternative Therapien werden im Vortrag genannt.

Patienten können im Anschluss an den Vortrag Fragen zu bestimmten Therapien stellen.

Prof. Dr. med. Alexander Herzog

Ärztlicher Direktor der Fachklinik Dr. Herzog GmbH, Bad Salzhausen
www.fachklinikdrherzog.de



Krebspatienten wünschen sich
bessere Lebensqualität
und menschliche Wärme

Krebspatienten verstehen und
komplementär unterstützen.

www.iscador.de

ISCADOR  AG

PARACELTUS KRANKENHAUS

Klinik für Innere Medizin



Ihre Klinik für ganzheitliche Medizin

Das Paracelsus-Krankenhaus ist eine moderne Klinik für ganzheitliche Medizin. Unser integratives Therapiekonzept verknüpft eine leitliniengerechte Schulmedizin mit den ganzheitlichen Therapieverfahren moderner Anthroposophischer Medizin. Uns geht es darum, nicht nur die Krankheit im Menschen, sondern vor allem den Menschen in der Krankheit zu sehen.

Unsere Schwerpunkte:

- Gastroenterologie (Magen-/Darm-Krankheiten, Leber- und Gallenleiden)
 - Onkologie (Krebserkrankungen)
 - Herz-Kreislauf-Erkrankungen (Bluthochdruck, Herzschwäche)
 - Chronische Erkrankungen wie Rheuma, Diabetes u.a.
- Für Patienten aller Kassen!

Bei uns
sind Sie
richtig!

Paracelsus-Krankenhaus Unterlengenhardt e. V., Klinik für Innere Medizin
Burghaldenweg 60, 75378 Bad Liebenzell, Telefon (07052) 9250, www.paracelsus-krankenhaus.de

BIESTMILCH
PASSION FOR LIFE
WWW.BIESTMILCH.COM



Krebs-Immun im **Juvital**® MEDICAL CENTER - Hyperthermiezentrum - RHEIN-MAIN Integrative Onkologie

Immuntherapien

- Thymus-, Milz-, Mesenchymextrakte nach Dr. Mastall
- Tallbergsche Bioimmuntherapie
- Onkolytische Viren
- Individualtherapien (B17, DCA, Artemisin)

Regionale Tiefenhyperthermie (Synchrothermie)

- In Kombination mit konventionellen Verfahren und/oder Immuntherapie

Tumordiagnostik

- Molekular- und Immundiagnostik
- Krebszellennachweis im Blut
- Chemosensitivitätstestung

Ärztliche Leitung: Dr. med. H. Mastall · 65185 Wiesbaden · Bahnhofstr. 39
Tel. 0049(0) 611-301215 · Fax 0049(0) 611-304542 · E-mail: info@juvital.de
www.juvital.de · www.hyperthermiezentrum-rheinmain.de · www.krebs-immun.de

Oncothermie – Eine komplementärmedizinische Lösung im Kampf gegen den Krebs



Die Oncothermie ist eine Weiterentwicklung der Hyperthermie und wird als komplementäre Therapie mit Krebsbehandlungsmethoden aus der Schulmedizin genutzt. Die Methode wird seit 30 Jahren erfolgreich angewendet und kann bei allen soliden Tumorarten und Stadien eingesetzt werden.

Die Übersärmung von Tumorzellen mit Hilfe der Hyperthermie wird seit der Antike eingesetzt und seit etwa 100 Jahren wissenschaftlich untersucht. Die Oncothermie kombiniert Wärmetherapie mit einem elektrischen Feld. Durch diese Synergie kann die Methode noch schonender bessere Ergebnisse erzielen. Das Tumorgewebe ist sehr hitzeempfindlich. Durch die Übersärmung werden der Zellstoffwechsel gestört und die Zerstörung der Tumorzellen unterstützt. Während der Behandlung liegt der Patient auf einem Therapiebett unter dem sich eine Elektrode befindet. Eine Gegenelektrode wird auf der zu behandelnden Körperregion platziert. Zwischen den beiden Elektroden wird das elektrische Feld für die Behandlung aufgebaut und unterstützt die punktgenaue Fokussierung.



- Kann die Überlebenszeit verlängern, die Lebensqualität verbessern und Nebenwirkungen von Chemo- und Radiotherapie lindern
- Ca. 400 Geräte in 31 Ländern auf 5 Kontinenten
- Jährlich etwa 200.000 Behandlungen

Oncotherm GmbH, Belgische Allee 9, 53144 Trarissen, Tel.: 0021 31992 0, info@oncotherm.de, www.oncotherm.de

KANNE BROTRUNK®

Der tägliche Schluck für eine gute Gesundheit.*



zur inneren und äußeren Anwendung geeignet

mit lebendigen Milchsäurebakterien

nicht pasteurisiert

natürlich bio und vegan



VEGAN



mit natürlichem Vitamin B12

Der **Original Kanne Bio Brotrunk®**
Durch monatelange Fermentation entstehen wichtige Vitamine, Mineralstoffe, Enzyme und vor allem lebende Milchsäurebakterien.

Kanne Bio Brotrunk® – ein probiotischer Beitrag im Rahmen einer gesunden Ernährung.

Informationen zu Kanne Bio Brotrunk® sowie weiteren Produkten finden Sie auf:
www.kanne-brotrunk.de.

*Kanne Brotrunk® enthält Vitamin B12
Kanne Brotrunk GmbH & Co. Betriebsgesellschaft KG,
Bahnhofstraße 68, 59379 Selm-Bork
Tel: 0 25 92 / 97 40 0, Fax: 0 25 92 / 613 70

prost druckt



Farbe auf den Punkt gebracht

**Beratung · Entwurf
Geschäfts- und Werbedrucke · Formulare
Prospekte · Kataloge · Mappen
Digitaldruck · Großformatdruck · Textildruck**

Prost Druck GmbH

Kleine Rurstraße 21 · 52428 Jülich

Tel. 024 61/21 33 · Fax 44 89 · info@prostdruck.de

Eventplanung & Konzepte
Büfett · Getränke & Service
Menü & Flying Büfett
Geschirr · Besteck & Equipment
eigene Soßen & Delikates

*P*lantikow

Event Catering GmbH

Helmholtzstraße 6 · 52428 Jülich

Fon (02461) 40695 - 50

Fax (02461) 40695 - 55

E-Mail info@service-catering.de

www.service-catering.de

« Ihr Event ist nur so gut,
wie er geplant ist »



Optik Inglspurger

- Brillen
- Kontaktlinsen
- Kinderbrillen
- vergr. Sehhilfen

Königsstraße 4 • 52428 Jülich

Telefon 02461-7692

Telefax 02461-58612

www.optik-inglspurger.de

info@optik-inglspurger.de

Die Naturheilkunde

Die Fachzeitschrift für wissenschaftliche Naturheilkunde

Naturheilverfahren • Innovative Therapien • Akupunktur • Phytotherapie • Prävention • Medizinrecht

Mit Sonderteil: Forum Komplementäre Onkologie/Immunologie



FORUM MEDIZIN Verlagsgesellschaft mbH

Gutenbergstr. 8 • 26135 Oldenburg

Tel.: 0441-936 54 58-0 • Fax: 0441-936 54 58-1 • E-Mail: sekretariat@forum-medizin.de

www.forum-medizin.de

Auf Wunsch übersenden
wir Ihnen gerne ein
kostenfreies Probeexemplar



Lieben Menschen, Gäste,
Freunde und zukünftige Kunden.

Wir, Peter und Dorothea, vom Landgasthaus
Echtzer Hof würden uns gern vorstellen

In familiärer Atmosphäre bieten wir frische
deutsche Küche mit wechselnden Tagesgerichten
und Sonntagsmenü's

Unser Haus bietet für jeden Anlass die richtige Atmosphäre!
Egal ob Tröstmahl, Frühstück am Sonntagmorgen,
Versammlungen, Kegeln mit Freunden, Ihr besonderes Fest
Übernachtung beim Besuch der Kinder, und vieles mehr...



Schauen Sie doch einfach mal rein und lernen Sie uns kennen

Landgasthaus Echtzer Hof, Steinbißstraße 18, 52353 Düren Echtz, Tel: 02421/82479



Mein Leben mit Krebs

Ganz persönlich

Im Herbst 1994 sollte sich mein bis dahin 52-jähriges Leben von Grund auf verändern.

Schon wieder hatte ich den Knoten in der rechten Brust ertastet. Dieser eigenwillige Knoten, der schon fünfmal in zeitlich immer kürzer werdenden Abständen operativ entfernt wurde, war wieder da. Und schon wieder befand ich mich in großer Angst auf dem Weg zu meinem Gynäkologen. Wie unglaublich ist aber ausgerechnet an einem solchen Tag, dem 24.10.1994 die niederschmetternde Diagnose „Krebs“. Zu Hause wartete schließlich die freudige Nachricht von der Geburt meines ersehnten ersten Enkelkinds auf mich.



Bei der übergroßen Freude über meinen Enkelsohn war mir weder Zeit noch Raum gegeben für das Begreifen und Wahrnehmen einer Angst machenden Diagnose Krebs. Aus diesem Schock bin ich erst Wochen später, nach meiner Krebsoperation, dem Krankenhausaufenthalt und der inzwischen bereits begonnenen Strahlentherapie, erwacht.

Mit der Diagnose Krebs hatte man mir mein „ICH“ genommen

Bei den nach der Operation folgenden Krebstherapien wurde ich als Patient gar nicht in die Entscheidungen einbezogen. Die rein schulmedizinischen Maßnahmen wurden über meinen Kopf hinweg bestimmt. In dieser Phase ungeahnter Hilflosigkeit und Lebensangst ist meine körperliche und seelische Gesundheit völlig zusammengebrochen. Ich fühlte mich meines Selbstwertes und Selbstbewusstseins beraubt. All das musste ich neu bestimmen lernen!

Ich wollte leben

Mit Blick auf meinen kleinen Enkelsohn habe ich den Mut geschöpft, die Krankheit aktiv zu „bekämpfen“. Ganzheitliche Therapien bei Krebs – Therapien die neben der konventionellen, schulmedizinischen Medizin die komplementäre, integrative Onkologie und eine psychoonkologische Therapie beinhalten - stehen nunmehr seit mehr als zwanzig Jahren auf meinem Programm.

In diesem Sinne verstehe ich mein Leben mit Krebs ganz persönlich als eine Reise und als individuellen Weg meiner eigenen Endlichkeit.

Ihre Helga Maschke

Gesundheits- und Lebensberaterin

Gesundheitsausstellung

Die Aussteller

Aashwamedh OM • Vital Vertriebs GmbH • 69214 Eppelheim
www.aashwamedh.de

Biestmilch • TRIXSTERS GmbH • 88131 Lindau
www.biestmilch.com

Celsius42 GmbH • 52249 Eschweiler
www.celsius42.de

Forum Medizin Verlagsgesellschaft mbH • 26135 Oldenburg
www.forum-medizin.de

gisunt@Naturkosmetik • 26384 Wilhelmshaven
www.gisunt-naturkosmetik.de

Kanne Brottrunk GmbH & Co. KG • 59379 Selm-Bork
www.kanne-brottrunk.de

Naturkäserei St. Georg • 83071 Stephanskirchen/Bad Leonhardspfunzen
www.naturkaeserei-st-georg.de

St. Leonhards- Vertriebs GmbH & Co. KG • 83115 Neubeuern
www.st-leonhards-quellen.de

VOLOPHARM Deutschland GmbH • 83395 Freilassing
www.volopharm.com

**Kongressbüro
SONNENWEG e.V.
www.sonnenweg-verein.de**



Inhaberin: Silvia Naas | Zülpicher Straße 7 | 52385 Nideggen
Fon: (0 24 27) 90 90 155 | info@naashorn.de | www.naashorn.de

Organisatorisches

Veranstalter

SONNENWEG e.V.

Förderverein für Krebsbetroffene

Verantwortliche Leitung

Helga Maschke, Vorsitzende

Kongresscenter

JUFA Hotel Jülich

Rurauenstr. 13 • 52428 Jülich

Kongressbüro • Anmeldung • Kontakt

SONNENWEG e.V.

Geschäftsstelle:

Heinsberger Str. 10 • 52428 Jülich

Telefon: 02461 / 34 41 93

info@sonnenweg-verein.de

Teilnahmegebühren

- Kongresskarte: 01. und 02. September 37,00 €
- Seminar-/Tageskarte: 01. September 27,00 €
- Tageskarte: 02. September 10,00 €

Anmeldungen

Anmeldungen zum Kongress tätigen Sie bitte möglichst bis 15. August 2018.

Ihre Kongress- und Tageskarte halten wir für Sie nach verbindlicher Anmeldung für Sie vor Ort im Kongresscenter bereit.

Für Kurzentschlossene haben wir sicherlich noch einen Platz. Bitte fragen Sie uns!

Termine für eine individuelle Beratung können frühestens am Sonntag ab 09.00 Uhr vergeben werden.

Shuttle-Service

Für Kongressteilnehmer, die per Bahn anreisen, bieten wir einen kostenfreien Fahrdienst vom Bahnhof Jülich zum Kongresscenter an.

Telefonisch abrufbar unter: 0171 / 16 27 298



KaRazym®
das Vollenzym



**Verbessert die
Lebensqualität
durch Immunmodulation**

- ▶ **PREISGÜNSTIG**
- ▶ **laktosefrei**
- ▶ **glutenfrei**
- ▶ **zuckerfrei**
- ▶ **farbstofffrei**



Enzyme mit hoher Aktivität!

VOLOPHARM 

Tel. D: +49 / 8654 608 730 | Tel. A: +43 / 7242 908088
www.volopharm.com | office@volopharm.com



Wir helfen Ihnen bei Hautproblemen, die während einer Krebstherapie auftreten können.



Durch das Auftragen unserer pflegenden Produkte der Marke EAU THERMAL AVÈNE lässt sich das Hautgefühl verbessern und die Lebensqualität erhöhen.



Rur Apotheke

in der Kleinen Kö

Inhaberin: Christina Lohmeier-Knur

Kleine Kölnstr.16 - 52428 Jülich

Tel.: 02461-51152 rurapotheke.juelich@t-online.de

Fax: 02461-57656 www.rur-apotheke-juelich.de



Zeit für Sie und Ihre Gesundheit!

linda
Apotheken



RECHTSANWALTSKANZLEI
MICHAEL LINGNAU

» EIN GUTER RAT MITTEN IN JÜLICH «

Familienrecht
Eherecht (Mediation)
Arbeitsrecht
Mietrecht

Verkehrsrecht
Unfallabwicklung
Straf- u. Bußgeldrecht
Südafrikanisches Recht

Kölustrasse 32 / 52428 Jülich
Fon 02461 / 910 888
Fax 02461 / 910 698
Mail info@rechtsanwalt-lingnau.de
Web www.rechtsanwalt-lingnau.de



Bundesvorsitzender des Deutsch-Südafrikanischen
Jugendwerkes e.V. DSJW, Bad Honnef



**Kunsth Handwerk und exklusive
Geschenke für Groß und Klein**

5€ Gutschein*: SONNENWEG18
Gültig bis 31.10.2018

* Mindesteinkaufswert 50€. Gutschein ist nur einmal verwendbar
und nicht kombinierbar mit anderen Gutscheinen.



Sparkassen-Finanzgruppe

Gelassen ist einfach.

Folgen Sie uns!



Wenn man Finanzgeschäfte jederzeit und überall erledigen kann.

Mit Online-Banking.

Wenn's um Geld geht



sparkasse-dueren.de



SONNENWEG e.V.

**Geschäftsstelle
Heinsberger Str. 10 · 52428 Jülich**

**Besuchen Sie unsere Website:
www.sonnenweg-verein.de**

